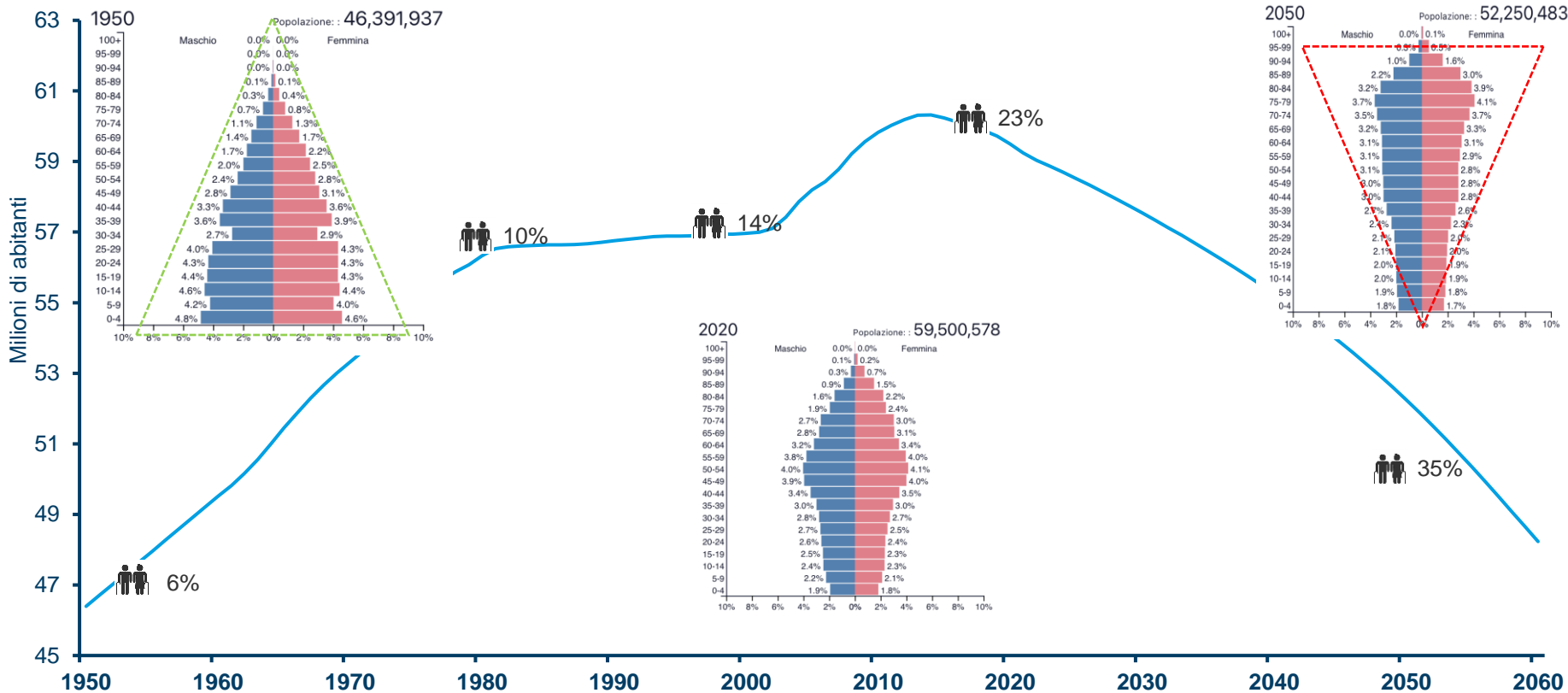


Demografia e politica economica

ANNALISA USARDI, CFA - ECONOMISTA

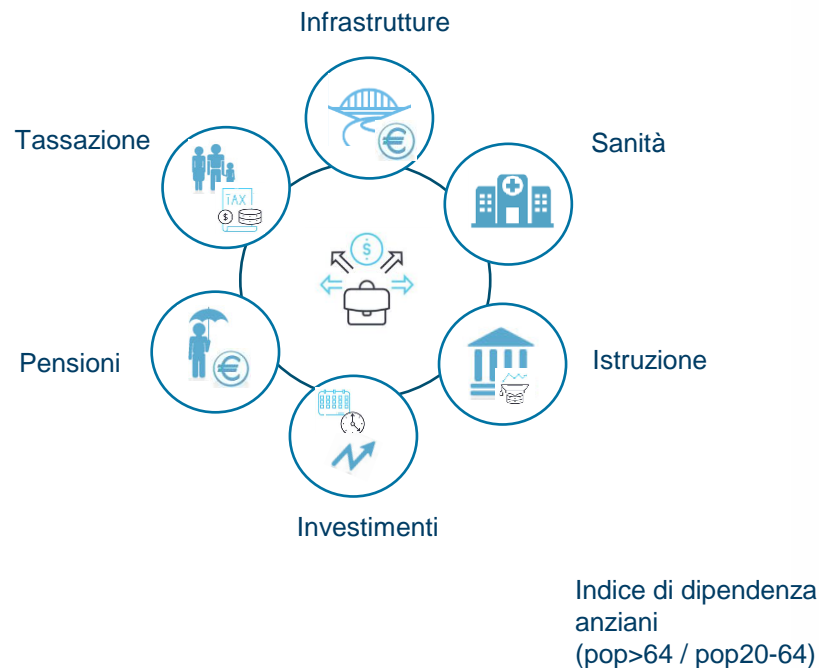
Maggio 2023

Il tema | La parabola demografica

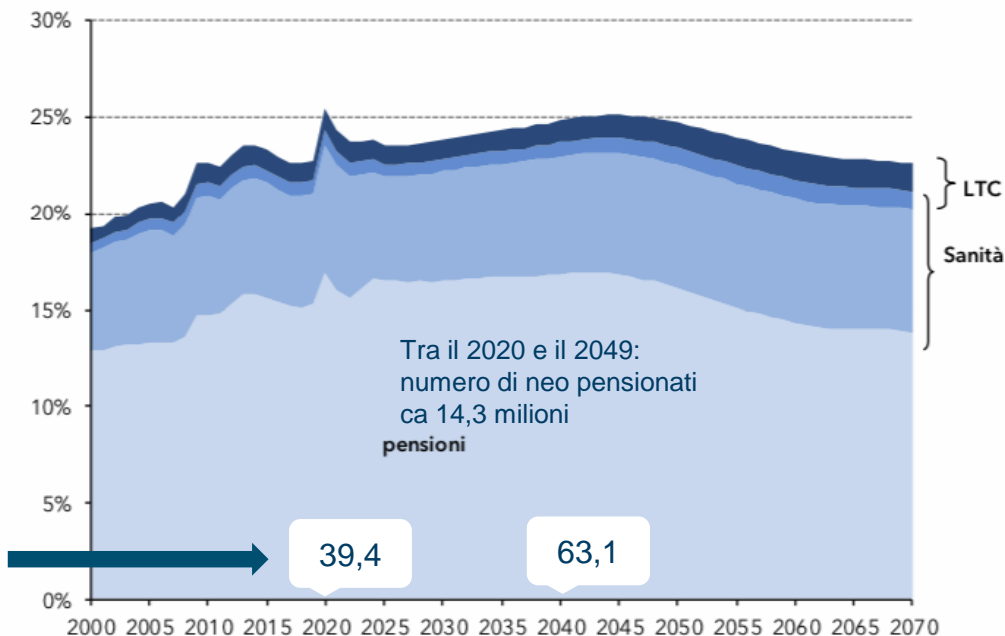


Implicazioni | Finanza pubblica

Figura 4: spesa pubblica complessiva per pensioni, sanità, LTC⁽¹⁾ in rapporto al PIL

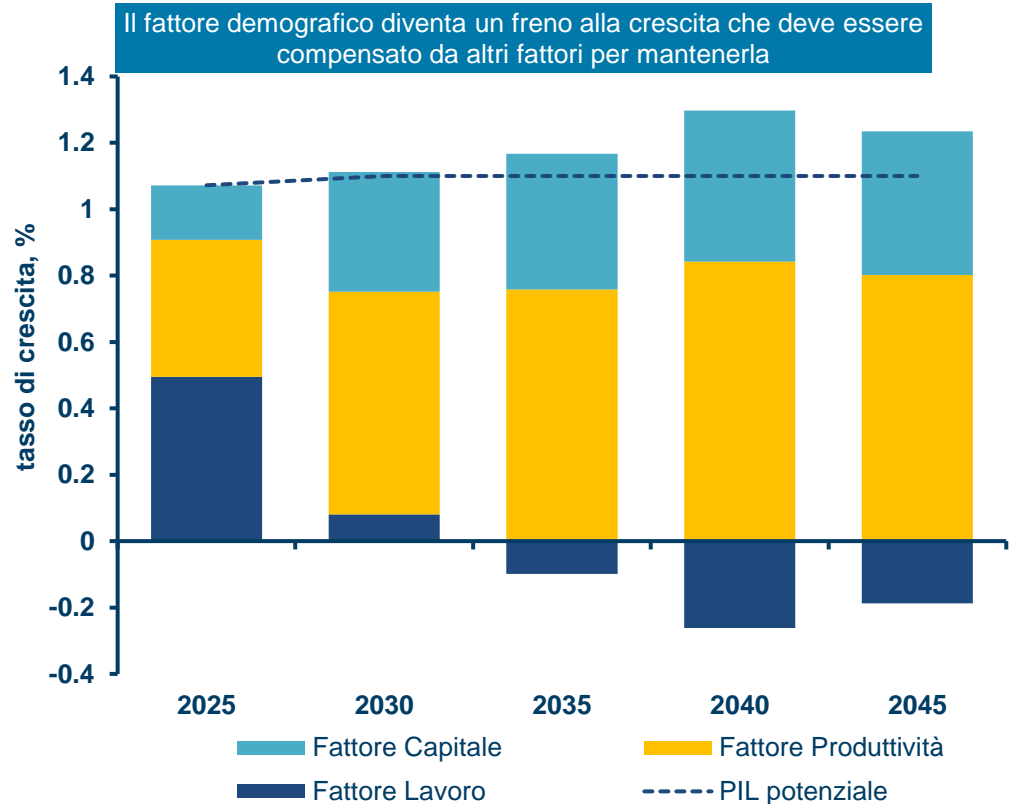
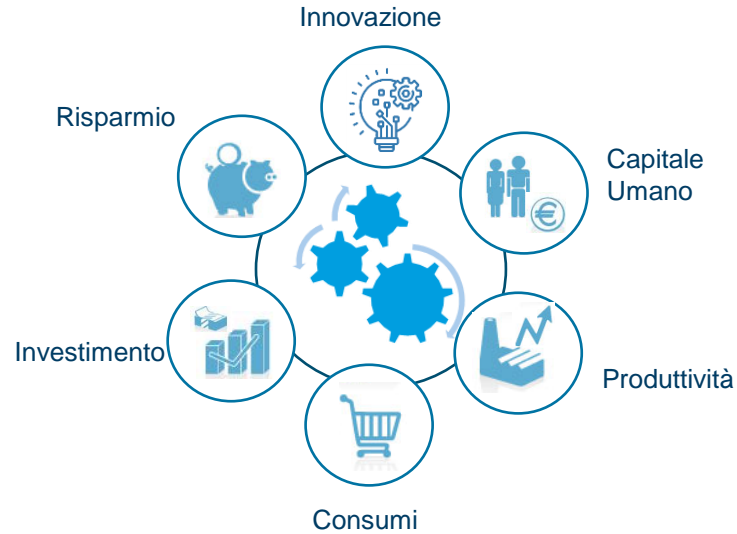


Scenario nazionale base



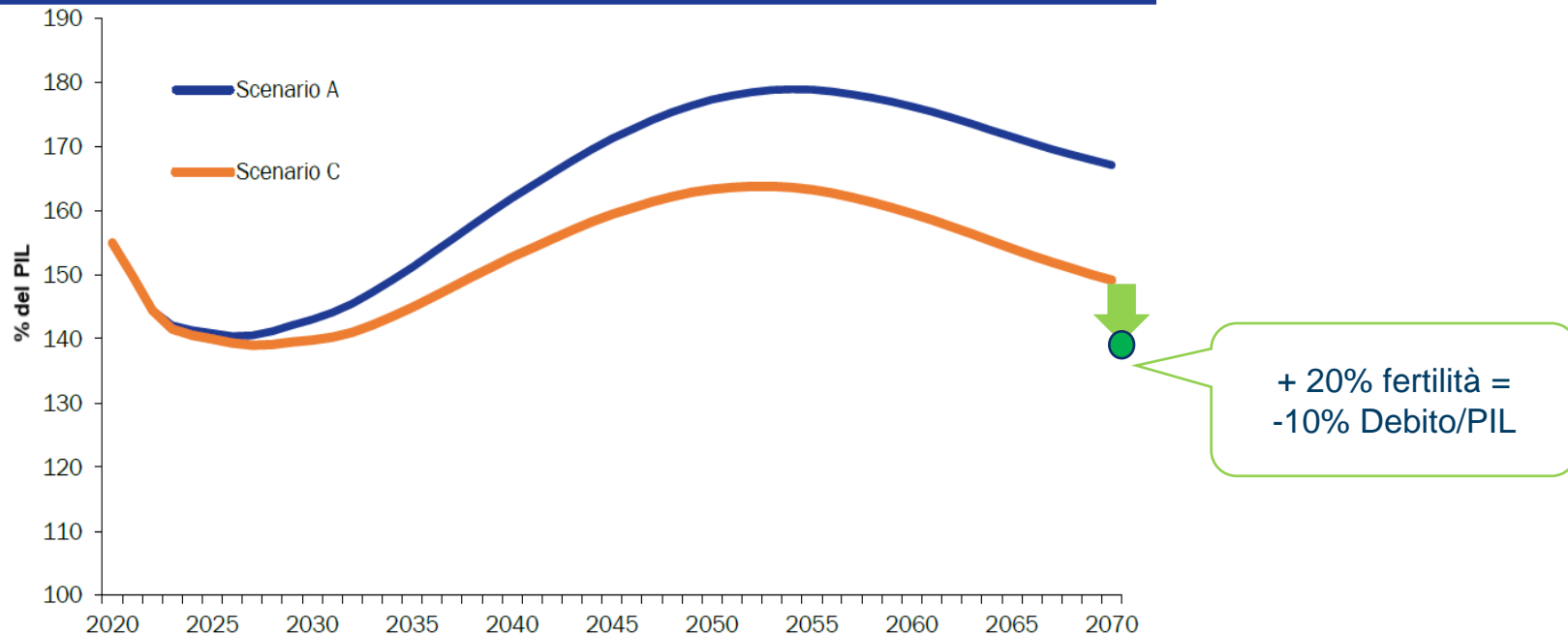
(1) Le previsioni scontano le ipotesi del reference scenario.

Implicazioni | Struttura economica



Agire sulle leve | Policy e riforme

FIGURA IV.8: IMPATTO DELLA MAGGIOR CRESCITA LEGATA ALLE RIFORME (in percentuale del PIL)



Fonte: Elaborazioni MEF.